

SÚPER LEPTICOS

EL PODER DE TU MENTE



Epi y su primera crisis

SÚPER-LÉPTICOS EL PODER DE TU MENTE

Epi y su primera Crisis

Proyecto de Liga Chilena contra la Epilepsia

Erasmus Escala 2220, Santiago de Chile

www.ligaepilepsia.cl

600 300 1515 - (56) 22696 7281

1ª edición, 2015, 10.000 ejemplares.

Dirección y producción: Martin Kempf

Guión: Martin Kempf y Paola Vargas

Dirección de arte e ilustraciones: Cristián González

Diseño editorial, composición y edición de textos: Camila Vargas

Gestión y supervisión: Equipo de Extensión Liga Chilena contra la Epilepsia

Impreso en Chile

PRÓLOGO

"Y, así, Epi se convirtió en una más del escuadrón de los Súper-Lépticos, ayudando a muchos otros niños que, día a día, tienen su primera crisis de epilepsia" ...

Esa frase, que utilizamos para concluir la aventura de nuestra heroína, Epi, tras su primera crisis de epilepsia, fue la que nos motivó a comenzar este cuento. En otras palabras, quisimos ayudar, de manera simple y directa, a que cientos de padres y niños que se enfrentan por primera vez a la epilepsia, entendieran lo que implica convivir con esta condición crónica, más allá de los prejuicios y el estigma social.

La falta de información, los mitos y la connotación negativa que los mismos pacientes - o sus cuidadores- le dan a la epilepsia, son factores que, aún hoy, dificultan la integración social de las personas con esta condición crónica. Lo anterior, es algo que como Liga Chilena contra la Epilepsia tenemos claro y que nos hemos propuesto erradicar con el arma más poderosa de todas: la educación.

En este sentido, quisimos generar algo novedoso que lograra captar la atención de niños y adolescentes, por lo que decidimos crear un mundo de fantasía que incluyera personajes con súper poderes y planetas paralelos, para que los mensajes quedaran plasmados de manera más eficiente en el subconsciente de los más pequeños. Nuestro objetivo es que los personajes de este cuento sean tan recordados por los niños como sus súper héroes favoritos.

Creemos que este breve cuento constituye una herramienta didáctica y educativa capaz de cautivar no sólo a los más pequeños, sino también a padres, profesores y todas las personas interesadas en descubrir que la epilepsia es una condición más, que en la mayoría de los casos, no limita a quien la tiene para llevar una vida normal.

En nuestros más de 60 años de trayectoria, hemos descubierto que la mayoría de las personas con epilepsia no tiene más límites que los que ellos mismos se pongan, por lo tanto, si la sociedad les crea barreras nunca serán capaces de descubrir sus propias capacidades.

No cortemos las alas de quienes están comenzando a volar. Eduquémonos, eduquemos. Sólo así podremos construir una sociedad realmente inclusiva. Ese es nuestro sueño y ya estamos trabajando para eso.

Y tú, ¿con qué futuro sueñas?



¡BUEN GOLPE EPI!

EPI, ¿QUÉ TE PASA?
¿POR QUÉ NO TE LEVANTAS?

¡QUÉ EXTRAÑO!
SE ESTÁ MOVIENDO
DE MANERA MUY RARA
Y NO RESPONDE...

¡AYUDAAAAA!

¿QUÉ TE PASA EPI?
¡LEVÁNTATE!

¡ESTO ES MUY EXTRAÑO!...
CREO QUE UN VASO DE AGUA
LA AYUDARÁ A DESPERTAR

LA VOY A
LEVANTAR



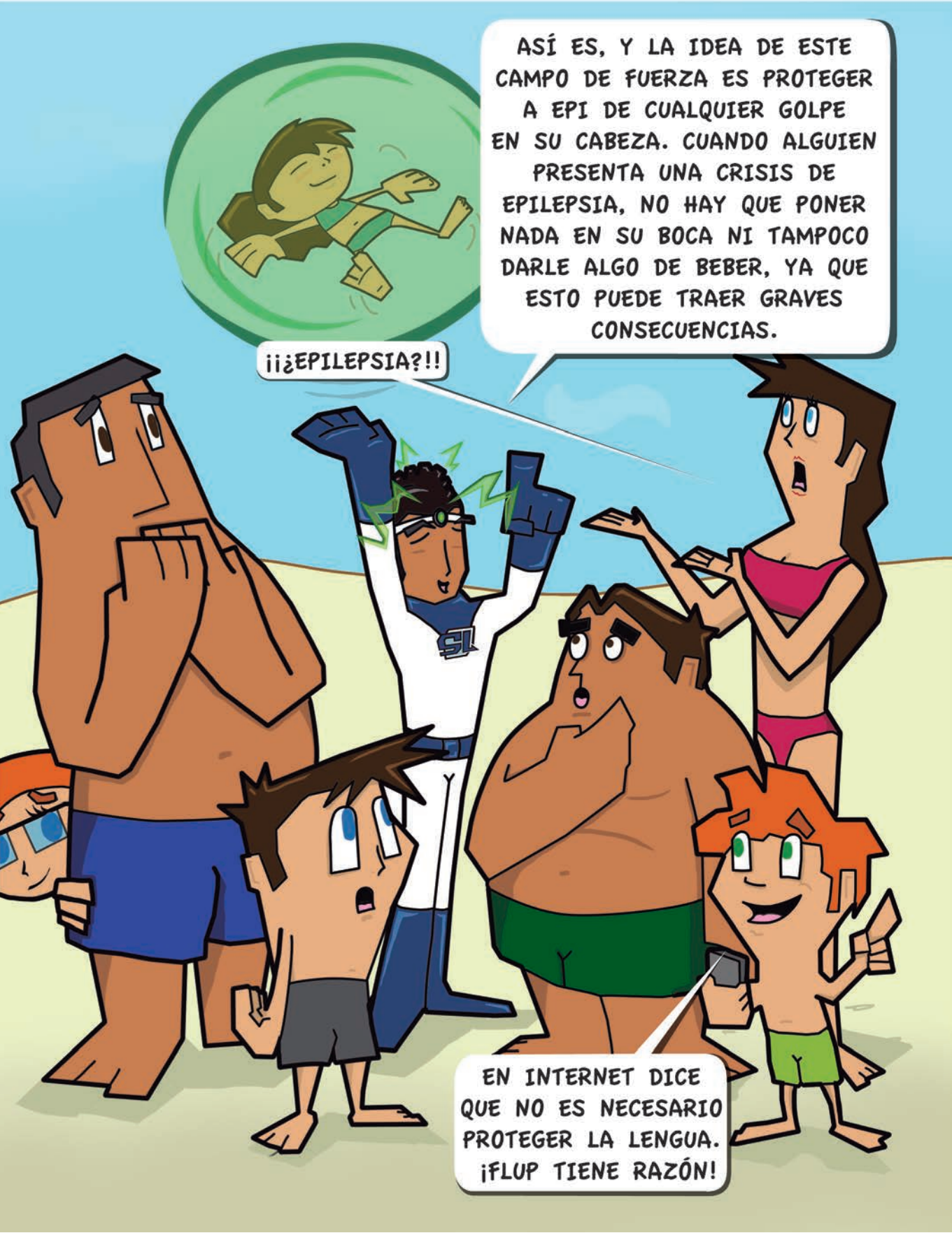
¡TRANQUILOS!
MI NOMBRE
ES FLUP
Y HE VENIDO
A AYUDAR
A EPI EN SU
PRIMERA
CRISIS DE
EPILEPSIA

¿IQUÉ ES ESTO!?
¿ES UN CAMPO
DE FUERZA?



¡ES UN EXTRATERRESTRE
QUE SE QUIERE
LLEVAR A MI HIJA!





ASÍ ES, Y LA IDEA DE ESTE CAMPO DE FUERZA ES PROTEGER A EPI DE CUALQUIER GOLPE EN SU CABEZA. CUANDO ALGUIEN PRESENTA UNA CRISIS DE EPILEPSIA, NO HAY QUE PONER NADA EN SU BOCA NI TAMPOCO DARLE ALGO DE BEBER, YA QUE ESTO PUEDE TRAER GRAVES CONSECUENCIAS.

¡¡¿EPILEPSIA?!!


EN INTERNET DICE QUE NO ES NECESARIO PROTEGER LA LENGUA. ¡FLUP TIENE RAZÓN!



FLUP, ¿NOS PODRÍAS EXPLICAR MÁS SOBRE LA EPILEPSIA POR FAVOR?

NO EPI. TE CAÍSTE AL SUELO, PORQUE TUVISTE UNA CRISIS DE EPILEPSIA. ÉL ES FLUP, UN SUPERHÉROE QUE VINO A AYUDARTE!

¿QUÉ ME PASÓ?
¿ME PEGUÉ CON LA PALETA EN LA CABEZA?




LA EPILEPSIA ES COMO UN CORTOCIRCUITO EN EL CEREBRO. ESTE SE DESCONECTA POR UN MOMENTO Y DEJA DE FUNCIONAR, ASÍ EPI SE CAYÓ AL SUELO SIN PODER REACCIONAR.

ES COMO CUANDO SE ACABA LA BATERÍA DEL CELULAR Y DEBEMOS VOLVER A CONECTARLO PARA QUE FUNCIONE

NO TE PREOCUPES EPI.
CON LOS EXÁMENES QUE TE
HARÁN Y LOS MEDICAMENTOS
QUE TE RECETARÁN, PODRÁS
SEGUIR HACIENDO TODO LO
QUE TE GUSTA.

¿Y QUÉ PASA SI MI
CEREBRO NO SE
CONECTA DE NUEVO?






¡AFÍRMENSE! NOS VAMOS
AL PLANETA DE LOS
SÚPERLÉPTICOS PARA QUE
EPI SE HAGA LOS EXÁMENES.
¿ESTÁN LISTOS PARA VIAJAR
POR EL UNIVERSO?

¡SÚPER!
¡ESTAMOS
VOLANDO!





**¡QUÉ MIEDO!
¡CUIDADO CON ESE
METEORITO FLUP!**

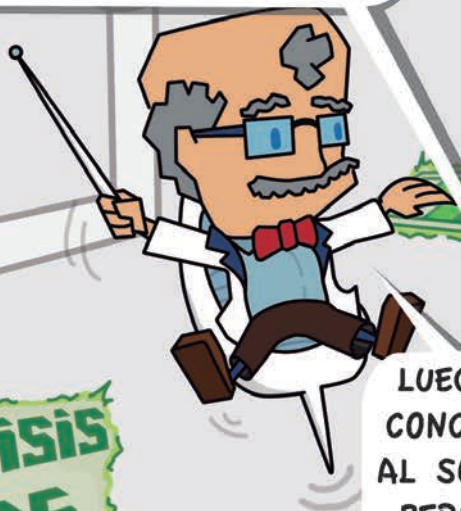
**¡TRANQUILOS! ESTE
CAMPO DE FUERZA
ES MUY PODEROSO Y
NOS PROTEGERÁ DE
CUALQUIER PELIGRO**

¡BIENVENIDA EPI! ¿SABÍAS QUE TODOS LOS HABITANTES DE ESTE PLANETA TENEMOS EPILEPSIA Y VIVIMOS DE MANERA NORMAL? POR ESO NO TIENES QUE TENER MIEDO.

CON ESTE CINTILLO PUEDO SABER CON EXACTITUD QUIÉN ESTÁ TENIENDO UNA CRISIS DE EPILEPSIA PARA AYUDARLO CON MIS SÚPERPODERES.

EXISTEN VARIOS TIPOS DE EPILEPSIA. LOS MÁS CONOCIDOS SON LAS CRISIS CONVULSIVAS, QUE ES LO QUE LE SUCEDIÓ HOY A EPI... LA PERSONA EMPIEZA A HACER MOVIMIENTOS INVOLUNTARIOS

CRISIS CONVULSIVA



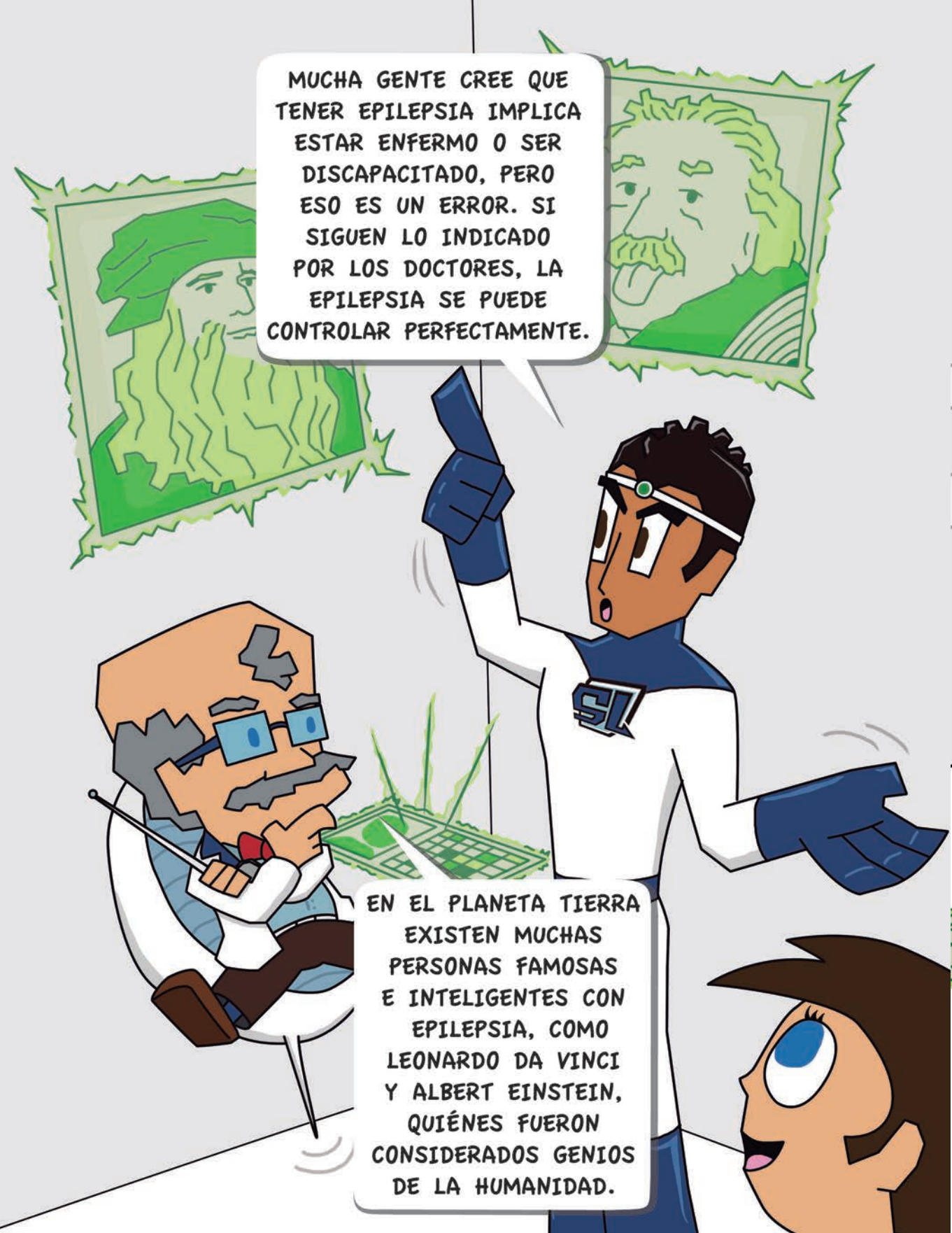
LUEGO PIERDE LA CONCIENCIA Y CAE AL SUELO. ALGUNAS PERSONAS BOTAN ESPUMA POR LA BOCA Y SE PUEDEN HACER PIPÍ.

CRISIS DE AUSENCIA



Y TAMBIÉN TENEMOS LAS CRISIS DE AUSENCIA, DONDE LA PERSONA DEJA DE PARPADEAR Y SE QUEDA CON LA VISTA FIJA EN UN LUGAR POR UN TIEMPO





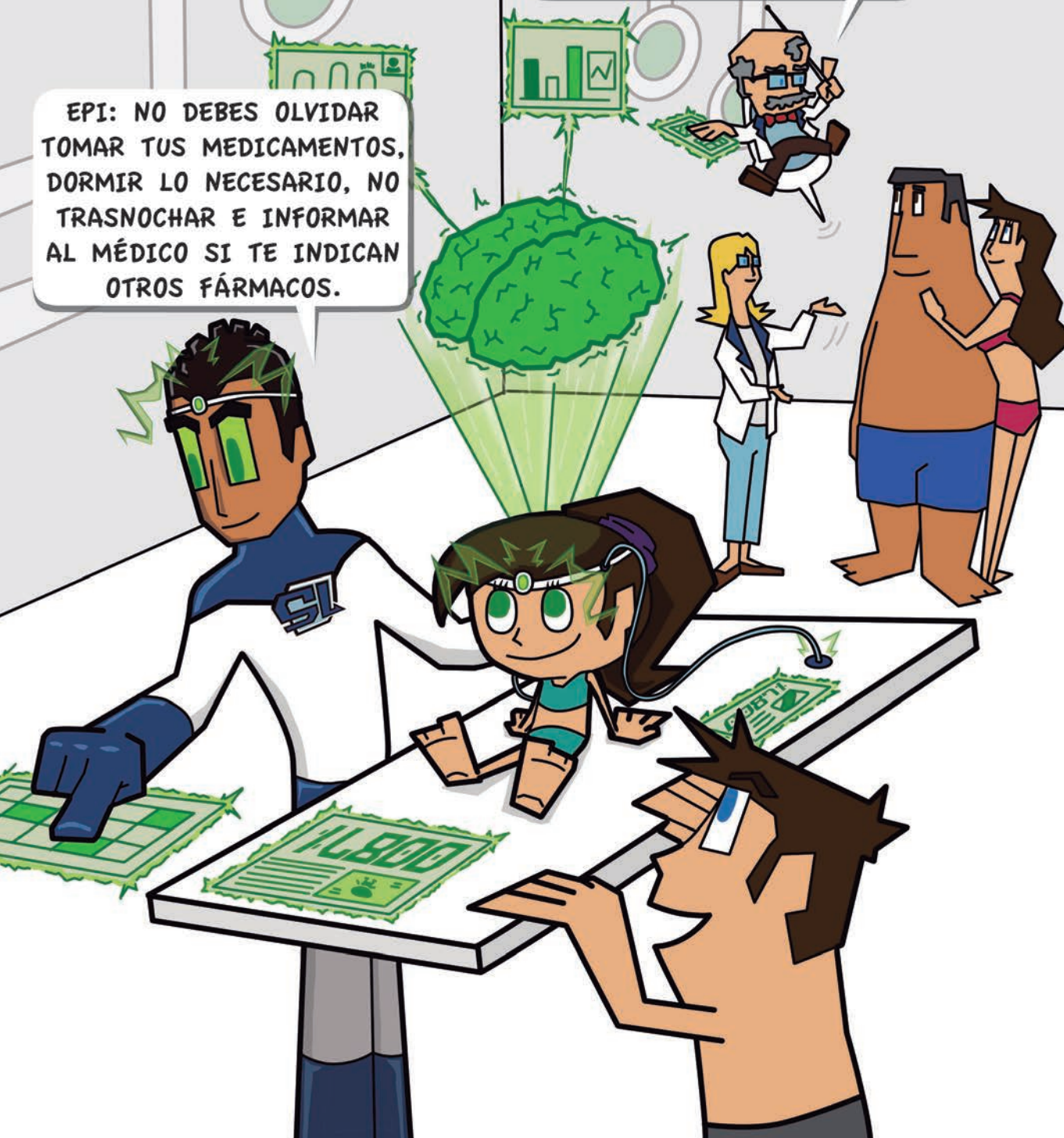
MUCHA GENTE CREE QUE TENER EPILEPSIA IMPLICA ESTAR ENFERMO O SER DISCAPACITADO, PERO ESO ES UN ERROR. SI SIGUEN LO INDICADO POR LOS DOCTORES, LA EPILEPSIA SE PUEDE CONTROLAR PERFECTAMENTE.


EN EL PLANETA TIERRA EXISTEN MUCHAS PERSONAS FAMOSAS E INTELIGENTES CON EPILEPSIA, COMO LEONARDO DA VINCI Y ALBERT EINSTEIN, QUIÉNES FUERON CONSIDERADOS GENIOS DE LA HUMANIDAD.

HAY QUE EVITAR TRATAR A EPI COMO ENFERMA. NO DEBEN SOBREPOTERLA, SINO DEJAR QUE HAGA SU VIDA DE MANERA NORMAL...

...EN EL PLANETA TIERRA PUEDEN ACERCARSE A LA LIGA CHILENA CONTRA LA EPILEPSIA, DONDE PODRÁN RECIBIR MÁS INFORMACIÓN.

EPI: NO DEBES OLVIDAR TOMAR TUS MEDICAMENTOS, DORMIR LO NECESARIO, NO TRASNOCCHAR E INFORMAR AL MÉDICO SI TE INDICAN OTROS FÁRMACOS.





CON ESTOS MEDICAMENTOS Y SIGUIENDO LAS INSTRUCCIONES DE HORARIOS AL PIE DE LA LETRA, EPI NO DEBERÍA TENER NINGÚN PROBLEMA CON SU EPILEPSIA.


DE HECHO, YA ES HORA DE QUE EPI SE TOME LA PRIMERA DOSIS DE MEDICAMENTOS. YA VERÁN LO QUE SUCEDERÁ CUANDO SE LOS TOME...

¡WOW! ¡ME
CONVERTÍ EN UN
SÚPER-LÉPTICO
IGUAL QUE FLUP!




SÍ, PERO AÚN TE FALTA MUCHO
POR APRENDER. PARA CONSERVAR
TUS SÚPERPODERES ES IMPORTANTE
QUE SIGAS LAS INDICACIONES
QUE LES HEMOS DADO.





MUCHAS GRACIAS POR TODO. NOS
VAMOS MUY TRANQUILOS DESPUÉS DE
HABER CONVERSADO CON USTEDES.

VAMOS A SOLICITAR MÁS
INFORMACIÓN EN LA LIGA
CHILENA CONTRA LA EPILEPSIA
PARA ENTREGÁRSELA A LOS
PROFESORES, AMIGOS, TÍOS Y
PRIMOS DE EPI PARA QUE
SEPAN CÓMO AYUDARLA EN
CASO DE QUE PRESENTE UNA
CRISIS COMO LA DE HOY.



¿QUÉ SUCEDIÓ?
¿EPI ESTÁ MUY
ENFERMA?

PARA NADA. LA EPILEPSIA ES UNA CONDICIÓN
ESPECIAL, PERO NO UNA ENFERMEDAD.
ASÍ COMO EXISTEN NIÑOS QUE TIENEN QUE
USAR LENTES PARA VER MEJOR, EPI DEBE
TOMAR REMEDIOS PARA EVITAR LAS CRISIS
Y PODRÁ LLEVAR UNA VIDA NORMAL.

¡GENIAL EPI! ¡SIGAMOS
JUGANDO A LAS PALETAS
ENTONCES!


UNOS MESES MÁS TARDE...



NO SE PREOCUPEN. LA EPILEPSIA NO ES UNA ENFERMEDAD; ES UNA CONDICIÓN QUE NOS HACE SER ESPECIALES, PERO NO DIFERENTES...

...SI SIGUEN LAS INDICACIONES DE LOS DOCTORES AL PIE DE LA LETRA, NO VOLVERÁN A TENER UNA CRISIS COMO LA DE HOY E INCLUSO SE PODRÁN CONVERTIR EN UN SÚPER-LÉPTICO COMO YO Y FLUP.





Y ASÍ EPI SE CONVIRTIÓ EN UNA MÁS
DEL ESCUADRÓN DE RESCATE DE LOS SÚPER-LÉPTICOS,
AYUDANDO A MUCHOS OTROS NIÑOS QUE DÍA A DÍA
TIENEN SU PRIMERA CRISIS DE EPILEPSIA.

CONSERVÓ POR SIEMPRE SUS
SÚPER PODERES, PORQUE SE TOMABA
SUS MEDICAMENTOS TODOS LOS DÍAS
Y SEGUÍA LAS INDICACIONES
QUE LE DIERON LOS DOCTORES.



www.ligaepilepsia.cl
+56 2 26967281-6003001515